



OPROGRAMOWANIE MULTIMEDIALNE



KATALOG PRODUKTÓW

www.cesar.info.pl



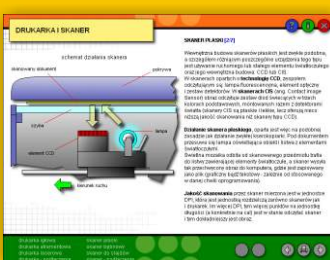
ABC PC - Przewodnik po komputerze

Program opisuje w ogólny sposób budowę komputera standardu PC. Przewodnik ten ma za zadanie objaśnić w sposób możliwie prosty, zaawansowaną, techniczną terminologię i pomóc użytkownikowi w zdobyciu podstawowej wiedzy na temat posiadanego sprzętu. Program oferuje wiele opisów, zdjęć, rysunków oraz wszystko to, czego nie znajdzie się w zwykłej książce - animacje i dźwięk. Znajduje się tu ogólny opis komputerów standardu PC oraz opisy urządzeń peryferyjnych: monitora, drukarki atramentowej, myszy.

W przewodniku znajdziemy również opis wnętrza komputera i jego podstawowych podzespołów: procesora, płyty głównej, układów pamięci czy karty graficznej. Pomimo iż program porusza głównie tematykę sprzętu komputerowego, zawarty jest tu także krótki opis systemów operacyjnych Windows 98 i Windows XP.

Program nie ogranicza się tylko i wyłącznie do opisów technicznych współczesnego sprzętu. Komputery podobnie jak inne urządzenia techniczne, przechodziły wiele przeobrażeń: zmieniały się stawiane im wymagania, ewoluowała ich konstrukcja, zmieniał się sposób obsługi i zwiększała moc obliczeniowa. Użytkownicy, którzy interesują się historią informatyki, znajdą tu także kilka zdań związanych właśnie z rozwojem maszyn liczących.

Oprócz sporej ilości informacji teoretycznych, przewodnik ten posiada także prosty test wiadomości. Program udostępnia trzy zestawy pytań testowych, obejmujące swoją tematyką: podzespoły komputera, urządzenia peryferyjne oraz pamięci masowe.



Program zajmuje pojedynczą płytę CD-ROM.

Aplikacja nie wymaga instalacji swoich plików na dysku twardym komputera, gdyż **uruchamiana jest bezpośrednio z płyty CD-ROM**. Nie wymaga też obecności w systemie bibliotek DirectX ani dodatkowych kodeków wideo - może pracować więc na "czystym" systemie Windows 9x/ME/XP, a podstawowymi wymogami programu są: odpowiednia rozdzielczość obrazu (800x600 punktów), 16-to (lub 32) bitowa paleta barw oraz posiadanie zainstalowanej i poprawnie działającej karty muzycznej. Na dysku CD znajduje się instrukcja obsługi programu, wykonana w wersji elektronicznej w formacie TXT i HTML.

UWAGA! Program ten **NIE JEST** kursem montażu komputera!

KONFIGURACJA ZALECANA DLA PROGRAMU

komputer PC z procesorem:

- Celeron 466 MHz (lub odpowiednikiem);
- 128 MB RAM;
- CD-ROM x 36;
- karta graficzna z 16MB RAM (z 32-bitową paletą kolorów);
- rozdzielczość ekranu wynosząca 800x600 punktów (lub więcej);
- karta muzyczna;
- myszka;
- system operacyjny Microsoft Windows 9x/ME/XP lub lepszy

ABC PC - Kurs Corel DRAW



Kurs ten ma za zadanie zapoznać użytkownika z edytorem graficznym Corel DRAW w wersji 9.0 PL. Kurs opisuje elementarne zasady tworzenia grafiki przy użyciu tego programu i objaśnia zasady posługiwania się jego najważniejszymi narzędziami. Program ten nie zawiera opisu wszystkich opcji i narzędzi dostępnych w programie Corel DRAW, jednak z umożliwiła postawienie "pierwszego kroku" w pracy z tym zaawansowanym programem, dzięki czemu może być nieocenioną pomocą dla początkujących grafików.

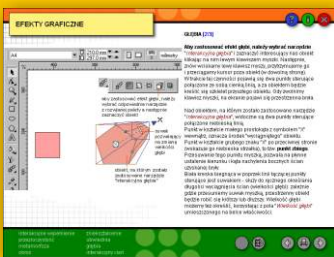
Kurs zawiera teksty, rysunki poglądowe i animacje, objaśniające metody wykonywania podstawowych operacji związanych z tworzeniem grafiki wektorowej. Informacje na ten temat znajdziemy w pięciu rozdziałach: - podstawowe obiekty, - wstawianie tekstu, - transformacje obiektów, - grupowanie, - efekty. Dodatkowo, w kursie znajduje się rozdział poświęcony wstępnym zagadnieniom dotyczącym grafiki i rozdział opisujący interfejs programu CorelDRAW.

W programie zostały umieszczone także: system pomocy, słownik oraz indeks, pozwalający na szybkie wyszukanie niezbędnych informacji. Dodatkowo kurs wyposażony jest w krótki test wiadomości, który zawiera zestawy pytań dotyczące: budowy interfejsu programu CorelDRAW, metod kreślenia podstawowych obiektów oraz sposobów wykonywania niektórych efektów graficznych.

Na płycie CD wraz z kursem, została zamieszczona pomocnicza aplikacja o nazwie "ABC PC Mini!". W przeciwieństwie jednak do głównej aplikacji, w "ABC PC Mini!" informacje nie są wyświetlane na pełnym ekranie lecz w oknie, które możemy swobodnie przesuwać po pulpicie Windows lub też "zrzucić" na pasek zadań. Umożliwia to przeglądanie zawartości kursu i jednoczesną pracę z programem Corel DRAW. Należy jednak pamiętać, iż "ABC PC Mini!" pozwala na dostęp do sześciu, nieco okrojonych rozdziałów kursu (w głównej aplikacji mamy dostęp do siedmiu rozdziałów).

Program zajmuje pojedynczą płytę CD-ROM.

Kurs nie wymaga instalacji swoich plików na dysku twardym - **aplikacja uruchamiana jest bezpośrednio z płyty CD**. Nie wymaga też obecności w systemie bibliotek DirectX ani dodatkowych kodeków wideo - może pracować więc na "czystym" systemie Windows 9x/ME/XP, a jedynym wymogiem jest odpowiednia rozdzielczość obrazu (800x600 punktów), 16-to (lub 32) bitowa paleta barw oraz posiadanie zainstalowanej i poprawnie działającej karty muzycznej. Na dysku CD znajduje się dodatkowa instrukcja obsługi programu, wykonana w wersji elektronicznej w formacie TXT i HTML.

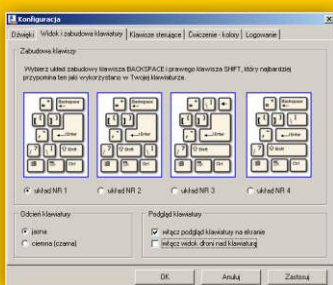


KONFIGURACJA ZALECANA DLA PROGRAMU

komputer PC z procesorem:

- Celeron 400 MHz (lub odpowiednikiem);
- 128 MB RAM;
- CD-ROM x 36;
- karta graficzna z 16MB RAM (z 32-bitową paletą kolorów);
- rozdzielczość ekranu wynosząca 800x600 punktów (lub więcej);
- karta muzyczna;
- myszka;
- system operacyjny Microsoft Windows 9x/ME/XP lub lepszy

ABC PC - Kurs maszynopisania



"ABC PC - Kurs maszynopisania", dedykowany jest początkującym użytkownikom komputerów, którzy chcą w sposób nieco bardziej usystematyzowany rozpocząć naukę obsługi klawiatury.

Aplikacja zawiera łącznie 24 ćwiczenia pogrupowane w trzy pakiety lekcyjne. Ćwiczenia te pozwalają na stopniowe opanowywanie obsługi klawiszy alfanumerycznych klawiatury. Dzięki nim użytkownik może ćwiczyć wpisywanie ciągów pojedynczych liter, wyrazów oraz pełnych zdań. Każde z ćwiczeń zawartych w programie kończy się odpowiednim podsumowaniem, w skład którego wchodzi: ocena procesu wpisywania znaków, dane o precyzji i prędkości ich wpisywania, a także krótki komentarz na temat przebiegu lekcji. Informacje o wykonanych lekcjach i uzyskanych przez użytkownika wynikach gromadzone są w specjalnej kartotece, którą do wglądu udostępnia opcja "Zestawienie wyników".

Program nie ogranicza się tylko do zestawu suchych ćwiczeń. Nim rozpoczęta zostanie nauka maszynopisania, warto zapoznać się z zawartością działów teoretycznych programu: "Klawiatura PC" i "Stanowisko pracy". W działach tych znajdziemy informacje o klawiaturze komputerowej, jej rozkładzie i zadaniu poszczególnych klawiszy oraz o prawidłowej organizacji stanowiska pracy i prawidłowej postawie przed komputerem.

Kurs pozwala użytkownikowi na konfigurowanie wielu swoich ustawień. Możemy np. zdefiniować ułożenie klawiszy SHIFT - ENTER, wybrać kolor klawiatury, ustalić kolor wyświetlanego tekstu czy też wyświetlić widok dłoni nad klawiszami.

Pomimo iż program przeznaczony jest do pracy na pojedynczym komputerze, możliwe jest korzystanie z niego przez kilku użytkowników. Wystarczy tylko skorzystać z zakładki "Logowanie" w oknie "Konfiguracja" i utworzyć konto dla nowego użytkownika - dzięki temu jego wyniki i dane o przebytych lekcjach będą gromadzone w osobnej kartotece.

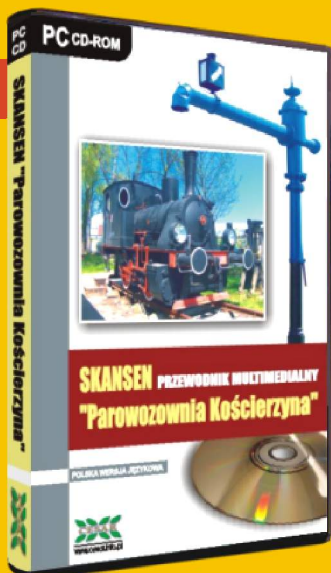
Program zajmuje pojedynczą płytę CD-ROM i wymaga instalacji swoich plików na dysku twardym komputera.

Program instalacyjny kursu można uruchomić z menu startowego, które pojawia się automatycznie po włożeniu płyty CD do napędu. Pomimo konieczności instalacji, kurs nie wymaga obecności w systemie bibliotek DirectX ani dodatkowych kodeków wideo. Głównymi wymogami są: odpowiednia rozdzielczość obrazu (800x600 punktów), 16-bitowa paleta barw oraz posiadanie zainstalowanej i poprawnie działającej karty muzycznej. Na dysku CD wraz z programem, znajduje się dodatkowo szczegółowa instrukcja obsługi kursu, wykonana w wersji elektronicznej w formacie TXT i HTML.

KONFIGURACJA ZALECANA DLA PROGRAMU

komputer PC z procesorem:

- Celeron 400 MHz (lub odpowiednikiem);
- 128 MB RAM;
- CD-ROM x 36;
- karta graficzna z 16MB RAM (z 32-bitową paletą kolorów);
- rozdzielczość ekranu wynosząca 800x600 punktów (lub więcej);
- karta muzyczna;
- myszka;
- klawiatura w układzie QWERTY;
- system operacyjny Microsoft Windows 9x/ME/XP;
- 67MB wolnej przestrzeni na dysku twardym lub lepszy



PRZEWODNIK MULTIMEDIALNY

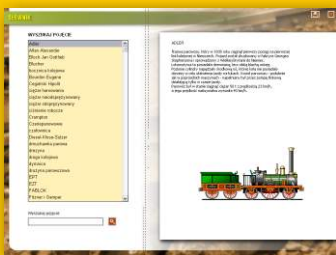
Skansen "Parowozownia Kościerzyna" - przewodnik multimedialny

Dnia 1 listopada 1992 roku, zarządzeniem naczelnego dyrektora Północnego Okręgu PKP w Gdańsku, został powołany do życia skansen "Parowozownia Kościerzyna". Program "SKANSEN "Parowozownia Kościerzyna" - przewodnik multimedialny" pozwala użytkownikowi na wirtualną wędrowkę niemal po całej ekspozycji tego muzeum i opisuje jego najciekawsze eksponaty: zarówno wgony i lokomotywy, jak też zabytkowe maszyny parowe.

Oprócz sporej ilości zdjęć i krótkich klipów filmowych, przewodnik ten oferuje również słownik pojęć związanych z techniką kolejową oraz z historią kolei w Polsce i na świecie. Dzięki niemu, wszelkie opisy pojazdów i urządzeń kolejowych zawarte w przewodniku powinny stać się bardziej zrozumiałe niemal dla każdego (nawet dla osób, które nigdy nie interesowały się techniką kolejową).

W programie znajdziemy informacje związane z dziejami kościerzynskiej parowozowni oraz opisy i zdjęcia lokomotyw parowych, spalinowych i elektrycznych. Oprócz tego znajdziemy w programie dwie mapki, dzięki którym będziemy mogli łatwiej trafić zarówno do Kościerzyny jak i do samego skansenu.

Wszelkie informacje zawarte w przewodniku możemy nie tylko przeglądać na komputerze ale i wydrukować. Oprócz tego, w rozdziałach opisujących eksponaty muzeum znajduje się opcja, pozwalająca na skopiowanie wybranego, pojedynczego zdjęcia do schowka systemu Windows i np. wklejenie go do dokumentu tekstowego (np. wypracowania).



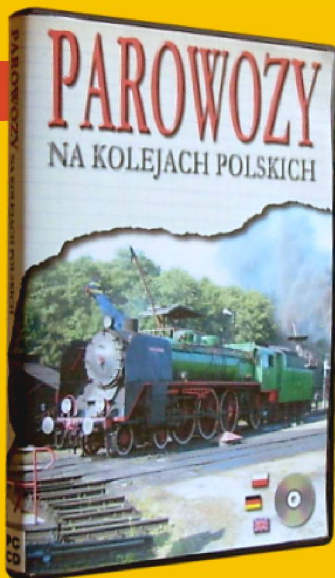
Program zajmuje pojedynczą płytę CD-ROM i wydany jest w wersji polskojęzycznej. Przewodnik nie wymaga instalacji swoich plików na dysku twardym komputera - **aplikacja uruchamiana jest bezpośrednio z płyty CD-ROM**. Program nie wymaga też obecności w systemie bibliotek DirectX ani dodatkowych kodeków wideo. Jedynym wymogiem jest odpowiednia rozdzielczość obrazu (1024x768 punktów), 16-to (lub 32) bitowa paleta barw oraz posiadanie zainstalowanej oraz poprawnie działającej karty muzycznej.

Na dysku CD znajduje się szczegółowa instrukcja obsługi programu, wykonana w wersji elektronicznej w formacie TXT oraz HTML.

KONFIGURACJA ZALECANA DLA PROGRAMU

komputer PC wyposażony w:

- procesor Celeron 466MHz (lub jego odpowiednik);
- 128 MB pamięci RAM;
- napęd CD-ROM x 24;
- kartę graficzną z 32-to bitową paletą barw;
- rozdzielczość ekranu 1024x768 punktów lub więcej;
- kartę muzyczną;
- myszkę;
- system operacyjny MS Windows 9x/ME/XP.
lub lepszy



ALBUM MULTIMEDIALNY

Parowozy na kolejach polskich

Program "Parowozy na kolejach polskich", to multimedialny album o normalnotorowej trakcji parowej użytkowanej w Polsce.

Przybliża on historię parowozów, ich rozwój, budowę oraz zapoznaje użytkownika z charakterystykami najpopularniejszych lokomotyw parowych eksploatowanych na kolejach polskich. Program zawiera bogaty zestaw informacji, takich jak opisy, rysunki i prezentacje. Aplikacja zaciekawi z pewnością nie tylko modelarzy i hobbystów, lecz również użytkowników nie interesujących się do tej pory techniką kolejową.

Album zawiera m.in.:

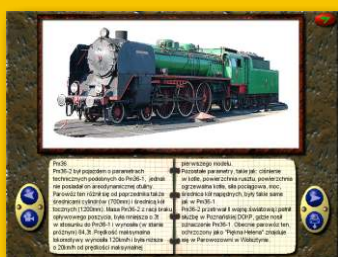
- opisy 69 typów lokomotyw parowych;
- 54 filmy i prezentacje;
- 27 animacji objaśniających budowę parowozu i działanie jego podzespołów;
- 52 szkice techniczne;
- słownik.

Znaczna część zdjęć i opisów, przedstawia istniejące jeszcze pojazdy. Są to najczęściej ekspozyty Muzeum Kolejnictwa w Warszawie, Skansenów Lokomotyw Parowych w Wolsztynie, Jaworzynie Śląskiej, Chabówce, Kościerzynie czy też Karsznicach. W programie znajdują się również fotografie pojedynczych parowozów, będących pomnikami przed dworcami kolejowymi czy Zakładami Taboru Kolejowego. Uzupełnieniem są rysunki i graficzne rekonstrukcje pojazdów, które uległy zniszczeniu lub złomowaniu.

Album "Parowozy na kolejach polskich" zajmuje pojedynczą płytę CD-ROM i wydany został w trzech wersjach językowych:

- polskiej;
- niemieckiej;
- angielskiej.

Aplikacja nie wymaga instalacji swoich plików na dysku twardym komputera, gdyż **uruchamiana jest bezpośrednio z płyty CD-ROM**. Nie wymaga też obecności w systemie bibliotek DirectX ani dodatkowych kodeków wideo - może więc pracować na "czystym" systemie Windows 9x/ME/XP, a jedynym wymogiem jest odpowiednia rozdzielczość obrazu (640x480 punktów), 16-to (lub 32) bitowa paleta barw oraz posiadanie zainstalowanej i poprawnie działającej karty muzycznej. Na dysku CD znajduje się dodatkowo instrukcja obsługi programu, wykonana w wersji elektronicznej w formacie TXT i HTML.



KONFIGURACJA ZALECANA DLA PROGRAMU

- komputer PC z procesorem Celeron 333 MHz;
- 128 MB RAM;
- CD-ROM x 36;
- karta graficzna z 8MB RAM (z 16-bitową paletą kolorów);
- rozdzielczość ekranu 640x480 punktów (lub więcej);
- karta muzyczna;
- myszka;
- system operacyjny Microsoft Windows 9x/ME/XP lub lepszy



Parowozy wąskotorowe na kolejach polskich

Album "Parowozy wąskotorowe na kolejach polskich", traktuje o wąskotorowej trakcji parowej użytkowanej w Polsce.

Program przybliży historię tych niezwykle sympatycznych pojazdów, ich zastosowanie, rolę jaką pełniły w gospodarce oraz zapoznaże użytkownika z charakterystykami najpopularniejszych tego typu lokomotyw eksploatowanych na ziemiach polskich (zarówno na liniach PKP jak i kolejach prywatnych).

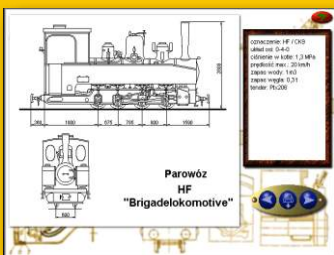
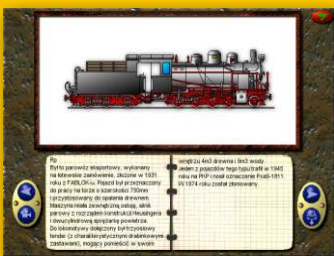
Album zawiera m.in.:

- opisy 53 typów lokomotyw parowych;
- 38 filmów i prezentacji;
- 32 animacje objaśniające budowę parowozu;
- kilkanaście szkiców technicznych;
- słownik.

Znaczna część zdjęć i opisów, przedstawia istniejące jeszcze pojazdy. Są to najczęściej eksponaty Muzeum Kolejnictwa w Warszawie, Muzeum Kolei Wąskotorowej w Wenecji k/Żnina, Muzeum Kolei Wąskotorowej w Sochaczewie czy Stałej Wystawy Pomorskich Kolei Wąskotorowych w Gryficach.

W programie znajdują się również fotografie pojedynczych parowozów, będących pomnikami przed dworcami kolejowymi czy Zakładami Taboru Kolejowego. Uzupełnieniem są rysunki i graficzne rekonstrukcje pojazdów, które uległy zniszczeniu lub złomowaniu.

Oprócz informacji dotyczących poszczególnych pojazdów, w programie znalazł się także rozdział traktujący o historii kolei, a także rozdział z informacjami dotyczącymi sposobu znakowania parowozów oraz budowy niektórych podzespołów.



Program zajmuje pojedynczą płytę CD-ROM i został wydany wyłącznie w wersji polskojęzycznej.

Aplikacja nie wymaga instalacji swoich plików na dysku twardym i **uruchamiana jest bezpośrednio z płyty CD-ROM**. Program nie wymaga też obecności w systemie bibliotek DirectX ani dodatkowych kodeków wideo. Głównymi wymogami stawianymi przez program są: odpowiednia rozdzielczość obrazu (640x480 punktów lub więcej), 16-to (lub 32) bitowa paleta barw oraz posiadanie zainstalowanej i poprawnie działającej karty muzycznej. Na dysku CD znajduje się dodatkowo instrukcja obsługi programu, wykonana w wersji elektronicznej w formacie TXT i HTML.

CONFIGURACJA ZALECANA DLA PROGRAMU

komputer PC z procesorem:

- Celeron 400 MHz (lub jego odpowiednikiem);
- 128 MB RAM;
- CD-ROM x 36;
- karta graficzna z 8MB RAM (z 16-bitową paletą kolorów);
- rozdzielczość ekranu wynosząca 800x600 punktów (lub więcej);
- karta muzyczna;
- myszka;
- system operacyjny Microsoft Windows 9x/ME/XP lub lepszy

Oprogramowanie w wersjach OEM



Programy naszej produkcji są używane przez setki osób.

Każdego dnia zdobywamy nowych klientów, a każda nowa publikacja sprawia, że naszym oprogramowaniem interesuje się coraz więcej użytkowników. Nasze produkty dostępne są nie tylko w wersjach BOX, lecz także **w wersjach OEM** (płyta CD-ROM + koperta z okienkiem).

Dzięki naszemu oprogramowaniu, możecie Państwo podnieść konkurencyjność własnych produktów lub produktów swojego partnera handlowego: wystarczy dołączyć do nich nasze oprogramowanie właśnie w wersji OEM.

Oprogramowanie multimedialne naszej produkcji, może być z powodzeniem dołączane do:

- firmowych materiałów szkoleniowych;
- biuletynów;
- czasopism;
- gotowych zestawów komputerowych;
- akcesoriów komputerowych i urządzeń peryferyjnych.

Szczególnej Państwa uwadze polecamy serię edukacyjną "ABCPC". Programy tej serii wprost doskonale nadają się jako dodatek do gotowych zestawów komputerowych bądź firmowych materiałów szkoleniowych, związanych np. z nauką podstaw obsługi komputera, obsługi programów graficznych czy pracą biurową.

Rozpocznij współpracę z naszą firmą!



PPUH CESAR

www.cesar.info.pl

78-400 Szczecinek, ul. Kopernika 9e/1

tel. 0-500 205 805

tel. (0-prefix-94) 37-474-84

e-mail: cesar@cesar.info.pl

